

CATALOGUE DE FORMATIONS



2
0
2
6



CIDFF Nord/Territoires

198 Rue de Lille, 59100 ROUBAIX

03.20.70.22.18

formation@cidffnt.org

SIRET : 31417582900048

Déclaration d'activité enregistrée sous le numéro 31.59.02558.59 auprès du
préfet du Nord. Cet enregistrement ne vaut pas agrément de l'Etat
(L. 6352-12 du code du travail)



BIENVENUE

Le CIDFF Nord/Territoires, dans la poursuite de sa mission d'intérêt général tendant à une égalité réelle entre les femmes et les hommes, et participant à la prévention, à la lutte et la prise en charge des violences sexistes et sexuelles, vous propose différentes formations à destination des professionnel.le.s du monde de la santé, de l'action sociale et éducatif, de l'enseignement, mais aussi à tout.e professionnel.le souhaitant accroître ses connaissances et compétences sur l'égalité et l'accompagnement des personnes.

Référente pédagogique
Chloé LEVRAY

formation@cidffnt.org

Référente administrative
Déborah LAHOUSSE

contact@cidffnt.org

SOMMAIRE

04 A PROPOS DE NOUS

06 NOTRE OFFRE

08 INDICATEURS

10 Formations sur l'égalité femmes - hommes

- ÉGALITÉ ET SEXISME : ENJEUX ET PERSPECTIVES
- AGIR POUR CONSTRUIRE UNE CULTURE DE L'ÉGALITÉ

14 Formations sur les violences sexistes et sexuelles

- REPÉRER ET LUTTER CONTRE LES VIOLENCES AU SEIN DU COUPLE
- VIOLENCES SEXISTES ET SEXUELLES AU TRAVAIL
- LUTTER CONTRE LES VIOLENCES SEXISTES ET SEXUELLES
- VIOLENCES SEXISTES ET SEXUELLES EN MILIEU FESTIF
- PROSTITUTION DES MINEURS À L'AUNE DES NOUVELLES TECHNOLOGIES NUMÉRIQUES

18 Formations Vie affective, relationnelle et sexuelle

- ACCOMPAGNER LES USAGER.E.S À MIEUX COMPRENDRE LEUR SANTÉ SEXUELLE
- VIE AFFECTIVE, RELATIONNELLE ET SEXUELLE DES PERSONNES EN SITUATION DE HANDICAP : ACCOMPAGNER, PRÉVENIR, SÉCURISER
- LES RÈGLES SANS TABOU

21 Formations Droits

- DROIT DES ÉTRANGER.E.S
- SÉPARATION, DIVORCE, GARDE DES ENFANTS : DROITS ET DÉMARCHES

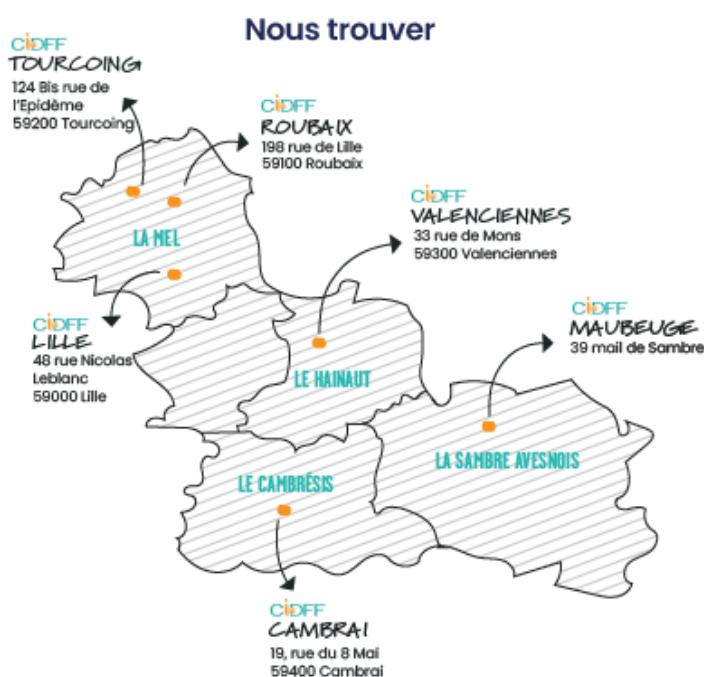
24 NOS TARIFS

A PROPOS DE NOUS



Un réseau associatif national

Le Centre d'information sur le droit des femmes et des familles Nord/Territoires - CIDFF Nord/Territoires, est une Association loi 1901 qui fait partie du réseau des CIDFF.



Il couvre aujourd'hui le territoire de la MEL (Métropole Européenne de Lille), les deux agglomérations CAVM (Communauté d'Agglomération de Valenciennes Métropole) et la CAPH (Communauté d'Agglomération des Portes du Hainaut), la Sambre-Avesnois, et le Cambrésis à travers ses 6 antennes et ses 30 lieux de permanences délocalisées.

Les CIDFF exercent une mission d'intérêt général confiée par l'Etat, avec l'objectif de :

- favoriser l'autonomie des femmes dans tous les aspects de leur vie
- promouvoir l'égalité entre les femmes et les hommes

Domaines d'intervention



- Accès aux droits
- Lutte contre les violences
- Service emploi (à destination des femmes)
- Vie familiale et parentalité
- Santé & sexualité
- Education & citoyenneté
- Formation

Les CIDFF sont officiellement agréés par l'Etat et inscrits dans le Code de l'action sociale et des familles (Décret du 23/12/2015). Ils sont également agréés par le ministère de la Justice en tant qu'association spécialisée d'aide aux victimes de violences sexistes et sexuelles.

CHIFFRES 2025

Une équipe pluridisciplinaire de **32** salariées
4700 entretiens individuels
1319 femmes informées dans le cadre de la lutte contre les violences sexistes et sexuelles
14418 personnes (in) formées dans le cadre de nos sensibilisations et formations



Un organisme de formation

L'organisme de formation du CIDFF Nord/Territoires dans le champ de la promotion de violences sexistes ou sexuelles (intrafamiliales, au travail etc).

Se former avec le CIDFF Nord/Territoires, c'est bénéficier :

1

de l'expertise de terrain des formatrices

2

de compétences pluridisciplinaires (juristes, psychologues, chargée de projet, animatrice de l'espace vie, affective, sexuelle et relationnelle, etc.).

3

d'une pédagogie interactive alliant des éléments méthodologiques et conceptuels, des apports théoriques et des analyses de situation

4

d'un vaste réseau de partenaires sur les territoires

Nos formations s'adressent aux bénévoles et professionnel·les des secteurs privé, public et associatif.



NOTRE OFFRE



Adaptation des formations

FORMATIONS SUR MESURE

Nos formations sont adaptées à la demande, au contexte, à la culture d'entreprise et aux attentes des stagiaires. Les modules présentés ci-après le sont à titre purement indicatif. Nous sommes disponibles pour construire avec vous un parcours individualisé et adapté à vos besoins.

FORMATIONS INTER-STRUCTURES

A date fixe, ces formations ouvertes aux professionnel·les de structures différentes favorisent les échanges et les partenariats sur un territoire. Cette formule requiert un minimum de 5 participant·es.

INCLUSION ET HANDICAP

Nous travaillons à ce que nos formations soient accessibles et adaptables à toutes les situations de handicap. N'hésitez pas à contacter notre référente handicap : formation@cidffnt.org



Modalités pédagogiques

FORMATRICES ET FORMATEURS

Dans la mesure du possible, nos formations sont animées en binômes pluridisciplinaires, avec des professionnel·les diplômé·es dans leur domaine d'expertise et formé·es à l'animation et à l'ingénierie pédagogique.

MÉTHODES PÉDAGOGIQUES

Alternance entre contenu théorique et mise en pratique, avec des exercices interactifs favorisant le soutien des apprentissages.

Les stagiaires se verront remettre une documentation pédagogique adaptée à l'issue de la formation.

SUIVI DES STAGIAIRES

Les professionnel.le.s qui ont participé à la formation pourront contacter les juristes du CIDFF pour toute question relative à leurs accompagnements. Il est également possible de prévoir un troisième module "Retour d'expérience" 3 à 6 mois après la formation choisie afin de faire un point sur les acquis et soulever les difficultés éventuelles face aux situations rencontrées.



DÉMARCHE D'AMÉLIORATION CONTINUE

Les évaluations systématiques de la satisfaction des stagiaires font l'objet d'une analyse régulière et entraînent la mise en place de mesures correctives lorsque nécessaire.

Notre démarche d'amélioration continue répond aux attentes du Référentiel National Qualité (RNQ) des organismes prestataires d'actions concourant au développement des compétences.

CERTIFICATION

Notre organisme de formation est certifié QUALIOPi, attestant la qualité de nos actions de formation. Cette certification permet la mobilisation des fonds publics et mutualisés de la formation professionnelle.



INDICATEURS

Formations 2025

27

Sessions de formation organisées sur l'ensemble de la géographie couverte par le CIDFF Nord/Territoires

422

Personnes ont participé à nos formations.

98%

Taux de personnes satisfaites et très satisfaites à l'issue de nos formations, toutes thématiques confondues

94%

des participant.e.s recommandent nos formations quelle que soit la thématique de formation

IELS EN PARLENT LE MIEUX

A propos de la formation "Repérer et lutter contre les violences au sein du couple"

J'ai beaucoup apprécié les animations

Formation CAVM - Janvier 2025

Merci pour cette formation enrichissante

Formation CAVM - Février 2025

Formation très dynamique et variée dans les supports

Formation CAPH - Octobre 2025

Bonne entrée en matière pour le 2^e jour de formation

Formation Maisons et cité - Octobre 2025

Rester l'écoute, l'échange et la pédagogie active. C'était tellement intéressant !

Formation CAVM - Janvier 2025

A propos de la formation "Lutter contre les violences sexistes et sexuelles"

Formation à recommander pour tout le monde !!

Formation Ville de Lomme - Juillet 2025

Très intéressant et bien plus impactant que ce l'on ne pense

Formation Ville de Lille - Septembre 2025

A propos de la formation "Agir pour construire une culture de l'égalité"

Du sens sur des mots que je n'avais pas questionnés. Avec la formation, ça me remet en question sur ce que je mets en œuvre au quotidien .

Formation Cité éducative de Lille Est - Novembre 2025

Vous m'avez ouvert l'esprit bien plus large. J'ai reçu énormément personnellement.

Formation Cité éducative de Lille Est - Novembre 2025



L'égalité femmes hommes

Pour amorcer des changements de comportements des individus et réduire les inégalités femme/homme dans notre société, il est primordial d'intégrer en continu et de façon transversale ces principes dans son champ professionnel.



EGALITÉ ET SEXISME : ENJEUX ET PERSPECTIVES



En 2025, 97% des participant.e.s étaient satisfait.e.s de cette formation

Cette formation vise à comprendre le contexte global dans lequel s'expriment les inégalités de genre et leur aspect systémique en questionnant les représentations et les rôles genrés qui pèsent sur les femmes et les hommes.

Cette formation sociale peut être complétée de modules complémentaires :

- Module « Intégrer l'égalité dans ses projets »
- Module « Adopter une posture égalitaire dans son accompagnement »

FORMATRICE

CHEFFE DE PROJET TRANSVERSAL / CHARGÉE D'ANIMATION



OBJECTIFS

- Savoir définir le genre et comprendre sa complexité
- Comprendre les mécanismes de construction des normes et rôles de genre, et la manière dont ils entretiennent le sexisme
- Connaître les conséquences du sexisme d'un point de vue individuel et d'un point de vue global
- Savoir orienter les personnes victimes de sexisme vers les structures adéquates



CONTENU

- Les dimensions du genre : sexe biologique ≠ sexe social
- Les stéréotypes de genre et leur incorporation
- La dangerosité des stéréotypes de genre et leurs impacts
- Le continuum des violences - violences sexistes et sexuelles
- Les ressources et outils contre le sexisme



MODALITES

- Présentiel, 5 à 12 stagiaires maximum
- Pédagogie : apports théoriques, exercices pratiques, ludopédagogie
- Modalités d'évaluation : auto-évaluation



TOUT TYPE DE PROFESSIONNEL. LE
CONFRONTÉ.E A CETTE THEMATIQUE



PAS DE PRÉ-REQUIS



SUR DEMANDE AU MOINS 3 MOIS À
L'AVANCE



1 JOUR/7H
+ 1/2 JOURNÉE PAR MODULE COMPLÉMENTAIRE

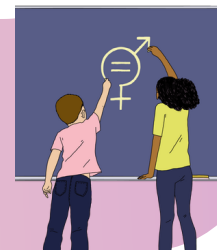


LIEU A DÉFINIR / INTRA



NOUS COONTACTER POUR DÉFINIR
ENSEMBLE LES MEILLEURES MODALITÉ

AGIR POUR CONSTRUIRE UNE CULTURE DE L'ÉGALITÉ



☆☆☆ **En 2025, 99% des participant.e.s étaient satisfait.e.s de cette formation**
👍 **100% des participant.e.s recommandent cette formation**

Cette formation s'adresse aux professionnel.le.s de l'enfance (0 - 12 ans) ou de l'adolescence/la jeunesse (12 - 25 ans), dans l'optique d'assurer leur montée en compétence sur la compréhension des enjeux liés à l'égalité filles – garçons et de leur donner des outils pour améliorer leurs pratiques et leur posture professionnelles. Cette formation socle se déroule sur deux jours et demi et s'accompagne d'un retour d'expérience 3 à 4 mois après la formation :

- Jour 1 : Aux racines du sexisme : les stéréotypes de genre
- Jour 2 : Intégrer l'égalité dans sa pratique professionnelle et dans sa posture
- Jour 3 (1/2 journée) : Rendre les parents acteurs de l'égalité filles – garçons
- Retour d'expérience (1/2 journée)

FORMATRICE

CHEFFE DE PROJET TRANSVERSAL / CHARGÉE D'ANIMATION

JOUR 1 – AUX RACINES DU SEXISME : LES STÉRÉOTYPES DE GENRE



OBJECTIFS

- ≡ Savoir définir le genre et comprendre sa complexité
- ≡ Comprendre les mécanismes de construction des normes et rôles de genre et la manière dont ils entretiennent le sexisme
- ≡ Connaître les conséquences du sexisme d'un point de vue individuel et d'un point de vue global



ELEMENTS DE CONTENU DETAILLE

- ≡ Sexe / genre
- ≡ Le genre comme construction sociale et culturelle
- ≡ Les mécanismes cognitifs à l'œuvre dans les stéréotypes de genre
- ≡ La transmission des stéréotypes à travers la socialisation et développement de l'identité sexuelle chez l'enfant
- ≡ Le monde social des enfants / adolescent.e.s
- ≡ La question des masculinités
- ≡ Impacts sociaux et conséquences des stéréotypes de genre

JOUR 2 – INTÉGRER L'ÉGALITÉ DANS SA PRATIQUE PROFESSIONNELLE ET DANS SA POSTURE



OBJECTIFS

- Identifier les biais sexistes inconscients dans nos pratiques et nos interactions au quotidien
- Penser un environnement dégenré
- Savoir mobiliser des outils et ressources pour lutter contre le sexisme à son échelle, dans sa posture et sa pratique professionnelles



ELEMENTS DE CONTENU DETAILLE

- Questionner son rapport aux thématiques convoquées par l'égalité filles - garçons
- Lien entre les biais cognitifs et posture professionnelle
Éléments de posture : pistes d'action, ce qui peut être modifié/réaménagé au sein de sa structure
- Le lien avec les compétences psychosociales
- Outils pédagogiques pour travailler l'égalité avec les enfants/adolescent.e.s

JOUR 3 – RENDRE LES PARENTS ACTEURS DE L'ÉGALITÉ FILLES – GARÇONS (1/2 JOURNÉE)



OBJECTIFS

- Savoir impliquer les parents dans la démarche
- Savoir répondre aux discours réfractaires



ELEMENTS DE CONTENU DETAILLE

- La coéducation comme levier pour l'égalité filles - garçons
- Comprendre les raisons sous-jacentes aux résistances des parents sur l'égalité et l'EVARS
- Analyse des discours et des stratégies des mouvements réfractaires
- Répondre de manière constructive et argumentée pour rassurer les parents



TOUT TYPE DE PROFESSIONNEL. LE
CONFRONTÉ.E A CETTE THEMATIQUE



PAS DE PRÉ-REQUIS



SUR DEMANDE AU MOINS 3 MOIS À
L'AVANCE



2 JOURS ET DEMI /17,5H
+ 1/2 JOURNÉE RETEX (3,5H)



LIEU A DÉFINIR / INTRA



NOUS COONTACTER POUR DÉFINIR
ENSEMBLE LES MEILLEURES MODALITÉ

Violences sexistes et sexuelles

Pour prévenir et lutter contre les violences, il importe de comprendre les formes qu'elles revêtent, les mécanismes à l'oeuvre et leurs impacts sur les personnes qui en sont victimes.



REPÉRER ET LUTTER CONTRE LES VIOLENCES AU SEIN DU COUPLE



☆☆☆ **En 2025, 98% des participant.e.s étaient satisfait.e.s de cette formation**
👍 **95% des participant.e.s recommandent cette formation**

Cette formation vise à acquérir des connaissances facilitant le repérage et la compréhension des violences au sein du couple, ainsi que le contexte global et systémique dans lequel elles s'expriment. Ce, afin d'améliorer le parcours des victimes en mettant en place des actions de prévention et d'accompagnements

- Jour 1 : « Aux racines des violences : le sexisme comme système »
- Jour 2 : « Violences au sein du couple : identifier, comprendre, agir et orienter »
- Jour 3 : RETEX : Retour d'expérience 3 mois après la formation

FORMATRICES

Jour 1 : CHEFFE DE PROJET TRANSVERSAL / CHARGÉE D'ANIMATION
Jours 2&3 : Binôme JURISTE et PSYCHOLOGUE

JOUR 1 – AUX RACINES DES VIOLENCES : LE SEXISME COMME SYSTÈME

OBJECTIFS

- Savoir définir le genre et comprendre sa complexité
- Comprendre les mécanismes de construction des normes et rôles de genre et la manière dont ils entretiennent le sexisme
- Comprendre comment la structuration des rapports hommes / femmes favorise la violence à l'égard des femmes
- Déconstruire les représentations autour des violences

ELEMENTS DE CONTENU DETAILLE

- Le genre comme construction sociale et culturelle
- Les stéréotypes à la base du continuum des violences
- La question des masculinités
- Les conséquences des violences à l'échelle individuelle et à l'échelle globale
- La structuration des rôles de genre au sein du couple
- Romantisation et banalisation des violences

JOUR 2 - VIOLENCES AU SEIN DU COUPLE : IDENTIFIER, COMPRENDRE, AGIR ET ORIENTER



OBJECTIFS

- Repérer et qualifier les différents types de violences
- Connaître les mécanismes des violences conjugales
- Savoir orienter les victimes vers les partenaires / structures du territoire
- Connaître le cadre juridique applicable : la loi, les procédures



ELEMENTS DE CONTENU DETAILLE

- Définition des violences au sein du couple
- Prévalence
- Faire le distinguo entre conflit et violence
- Le mécanisme des violences au sein du couple : comprendre le contrôle coercitif et ses implications
- Les conséquences des violences
- Mettre en place un scénario de protection : les différentes mesures de protection, les démarches à faire en urgence
- La posture de l'accompagnant



MODALITES

- Présentiel, 5 à 12 stagiaires maximum
- Pédagogie : apports théoriques, exercices pratiques, ludopédagogie
- Modalités d'évaluation : auto-évaluation



SALARIE.S, AGENT.ES, BENEVOLE.S DE TOUTE ORGASITION SUSCEPTIBLE DE RENCONTRE DES SITUATIONS DE VIOLENCES AU SEIN DU COUPLE



PAS DE PRÉ-REQUIS



SUR DEMANDE AU MOINS 3 MOIS À L'AVANCE



2,5 JOURS/17H30



LIEU A DÉFINIR / INTRA



NOUS COONTACTER POUR DÉFINIR ENSEMBLE LES MEILLEURES MODALITÉ

VIOLENCES SEXISTES ET SEXUELLES AU TRAVAIL



Cette formation vise à comprendre la problématique des violences sexistes et sexuelles au travail (VSST). Il s'agit de permettre leur identification et de maîtriser les obligations légales pour pouvoir agir en conséquence en accueillant, informant et orientant les victimes. Cette formation se compose de deux modules :

- Jour 1 : « Aux racines des violences : le sexisme comme système »
- Jour 2 : « Violences sexistes et sexuelles au travail : repérer et agir »
- Module RETEX : Retour d'expérience 1 à 3 mois après la formation (optionnel)

FORMATRICES

Jour 1 : CHEFFE DE PROJET TRANSVERSAL / CHARGÉE D'ANIMATION
Jours 2&3 : Binôme JURISTE et PSYCHOLOGUE



OBJECTIFS

- Comprendre comment la structuration des rapports hommes / femmes favorise la violence à l'égard des femmes de manière systémique, y compris au travail
- Savoir définir et reconnaître les différentes manifestations des violences sexistes et sexuelles au travail
- Connaître les répercussions des violences sexistes et sexuelles au travail
- Connaître les obligations de l'employeur
- Connaître les recours possibles internes et externes à la structure



CONTENU

- Manifestation du sexisme et rapports de pouvoir au travail
- Le continuum des violences et la culture du viol
- Définitions et cadre légal des VSST
- Les stratégies de l'auteur de VSST
- Conséquences des VSST sur la santé, l'équipe, et au sein de l'entreprise ou du service
- Responsabilité de l'employeur et du témoin : les obligations et les sanctions possibles
- Les recours en interne et en externe et les orientations possibles



MODALITES

- Présentiel, 5 à 12 stagiaires maximum
- Pédagogie : apports théoriques, exercices pratiques, ludopédagogie
- Modalités d'évaluation : auto-évaluation



PROFESSIONNEL·LES SUSCEPTIBLES DE REPÉRER/TRAITER DES SITUATIONS AGENT.E.S / SALARIÉ.E.S



PAS DE PRÉ-REQUIS



SUR DEMANDE AU MOINS 3 MOIS À L'AVANCE



2 JOURS/14H



LIEU A DÉFINIR / INTRA



NOUS COONTACTER POUR DÉFINIR ENSEMBLE LES MEILLEURES MODALITÉ

LUTTER CONTRE LES VIOLENCES SEXISTES ET SEXUELLES



☆☆ En 2025, 97% des participant.e.s étaient satisfait.e.s de cette formation
👍 94 % recommandent cette formation

Cette formation s'adresse aux professionnel.e.s souhaitant lutter contre les violences sexistes et sexuelle (par exemple dans le cadre du dispositif Angela).

Elle aborde les enjeux des violences sexistes et sexuelles en reposant leurs définitions et leurs conséquences, pour en faciliter l'identification. Cette formation revient sur la manière de prendre en charge et de sécuriser une personne victime.

FORMATRICE

CHEFFE DE PROJET TRANSVERSAL / CHARGÉE D'ANIMATION



OBJECTIFS

- Connaître les différentes formes de violences sexistes et sexuelles (VSS) et le cadre juridique qui les accompagne
- Comprendre les conséquences des violences immédiates et à plus long terme et la manière dont elles impactent l'accueil d'une victime
- Savoir accompagner la mise en place d'une stratégie interne pour la prise en charge d'une personne victime



CONTENU

- Définitions et cadre légal des violences sexistes et sexuelles
- Prévalence des violences sexistes et sexuelles
- Le continuum des violences
- Les protocoles et outils de prévention à l'interne de sa structure
- Accueillir la parole d'une personne victime et la rediriger



MODALITES

- Présentiel, 5 à 12 stagiaires maximum
- Pédagogie : apports théoriques, exercices pratiques, ludopédagogie
- Modalités d'évaluation : auto-évaluation



TOUTE PERSONNE IMPLIQUÉE DANS L'ORGANISATION OU LA GESTION D'ÉVÉNEMENTS FESTIFS.



PAS DE PRÉ-REQUIS



SUR DEMANDE AU MOINS 3 MOIS À L'AVANCE



1 JOUR/7H



LIEU A DÉFINIR / INTRA



NOUS COONTACTER POUR DÉFINIR ENSEMBLE LES MEILLEURES MODALITÉ

VIOLENCES SEXISTES ET SEXUELLES EN MILIEU FESTIF



Cette formation s'adresse aux professionnels et aux acteurs du milieu festif (organisateurs d'événements, agents de sécurité, personnels de salles, bénévoles, etc.). Elle aborde les enjeux des violences sexistes et sexuelles et permet d'identifier les comportements violents, de comprendre les mécanismes sous-jacents, et de mettre en place des actions de prévention et de réduction des risques efficaces.

FORMATRICE

CHEFFE DE PROJET TRANSVERSAL / CHARGÉE D'ANIMATION



OBJECTIFS

- Savoir définir et reconnaître les différentes manifestations des violences sexistes et sexuelles
- Comprendre la spécificité et les facteurs de risque liés au milieu festif
- Connaître les conséquences des violences sexistes et sexuelles
- Savoir mettre en oeuvre un dispositif de protection et de réduction des risques
- Savoir prendre en charge une personne victime



CONTENU

- Définitions et cadre légal des violences sexistes et sexuelles
- Prévalence des violences sexistes et sexuelles
- Focus sur la soumission chimique et la vulnérabilité chimique
- Responsabilité de l'établissement / des organisateurs
- La prévention primaire, secondaire et tertiaire et l'approche réduction des risques
- Prise en charge : posture, orientation, do and don't



MODALITES

- Présentiel, 5 à 12 stagiaires maximum
- Pédagogie : apports théoriques, exercices pratiques, ludopédagogie
- Modalités d'évaluation : auto-évaluation



TOUTE PERSONNE IMPLIQUÉE DANS L'ORGANISATION OU LA GESTION D'ÉVÉNEMENTS FESTIFS.



PAS DE PRÉ-REQUIS



SUR DEMANDE AU MOINS 3 MOIS À L'AVANCE



1 JOUR/7H



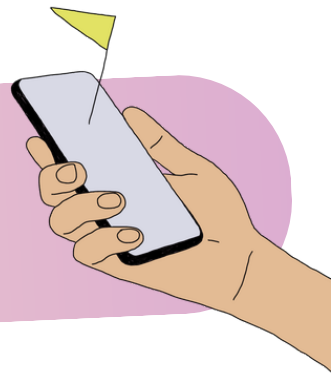
LIEU A DÉFINIR / INTRA



NOUS COONTACTER POUR DÉFINIR ENSEMBLE LES MEILLEURES MODALITÉ

PROSTITUTION DES MINEURS

À L'AUNE DES NOUVELLES TECHNOLOGIES NUMÉRIQUES



En 2025, 98% des participant.e.s étaient satisfait.e.s de cette formation

Cette formation vise à acquérir des connaissances sur la manière dont s'opère l'exploitation sexuelle des mineurs via l'utilisation des nouvelles technologies numériques, dévoyées de leurs usages habituels. Il s'agit de faire lumière sur les différentes formes d'exploitation, les facteurs de risques, les techniques de recrutement et les stratégies des proxénètes.

FORMATRICE

CHEFFE DE PROJET TRANSVERSAL / CHARGÉE D'ANIMATION



OBJECTIFS

- Comprendre le vocabulaire et les nouvelles formes d'exploitation sexuelle des mineurs
- Comprendre les mécanismes de recrutement et de manipulation
- Connaître les conséquences de l'exploitation sexuelle des mineurs
- Comprendre les enjeux liés au numérique dans l'exploitation sexuelle des mineurs



CONTENU

- Définitions et cadre légal des violences sexistes et sexuelles et de la prostitution
- Focus sur le vocabulaire : déceler des pratiques qui ne disent pas leur nom
- L'engrenage de la prostitution : facteurs de risques, stratégies du proxénète, mise sous emprise
- Hypersexualisation, pornographie et plateformes en ligne
- Les conséquences : les mécanismes psychotraumatiques à l'oeuvre



MODALITES

- Présentiel, 5 à 12 stagiaires maximum
- Pédagogie : apports théoriques, exercices pratiques, ludopédagogie
- Modalités d'évaluation : auto-évaluation



PROFESSIONNEL.LE.S DE L'ÉDUCATION,
DE LA PROTECTION DE L'ENFANCE,
TRAVAILLEURS SOCIAUX, ACTEURS DU
SECTEUR JURIDIQUE ET ÉDUCATIF, ETC.



PAS DE PRÉ-REQUIS



SUR DEMANDE AU MOINS 3 MOIS À
L'AVANCE



1 JOUR/7H



LIEU A DÉFINIR / INTRA



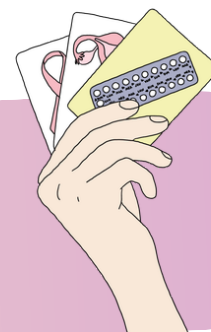
NOUS COONTACTER POUR DÉFINIR
ENSEMBLE LES MEILLEURES MODALITÉ

Vie affective, relationnelle et sexuelle

Pour favoriser une approche bienveillante et éclairée de la vie affective, relationnelle et sexuelle, il est essentiel d'acquérir des connaissances et des outils pour aborder ces sujets avec justesse, en tenant compte des besoins, des droits et des réalités de chacun·e.



ACCOMPAGNER LES USAGER.E.S À MIEUX COMPRENDRE LEUR SANTÉ SEXUELLE



Pensée pour les professionnel.le.s qui accompagnent du public, cette formation vise à leur donner les clés pour aborder la santé sexuelle avec leurs usager.e.s, dans une optique de levée des freins et de lutte contre le renoncement aux soins. Il s'agit de fournir les outils aux professionnel.le.s pour leur permettre de démystifier le sujet avec leurs publics et de les amener à prendre en main leur santé sexuelle, prévenir les risques, et adopter des comportements responsables et respectueux.

FORMATRICE

CHEFFE DE PROJET TRANSVERSAL / CHARGÉE D'ANIMATION



OBJECTIFS

- Comprendre les enjeux autour de la santé sexuelle et les différents axes qui la composent
- Comprendre les spécificités de la santé sexuelle en fonction des âges et des situations
- Connaître les outils, ressources et orientations possibles pour répondre aux problématiques autour de la santé sexuelle
- Savoir structurer une séance d'éducation à la santé sexuelle auprès de son public



CONTENU

- Définitions et cadre légal : droits sexuels et reproductif, obligations de prévention
- Méthodes de contraception, dépistage des IST, et pratiques de prévention
- Désacralisation de la consultation gynécologique : les clés pour rassurer
- Focus sur la santé menstruelle : physiologie des règles, lutte contre le tabou, précarité menstruelle et accompagnement dans le cadre de douleurs
- Outils, ressources et orientations



MODALITES

- Présentiel, 5 à 12 stagiaires maximum
- Pédagogie : apports théoriques, exercices pratiques, ludopédagogie
- Modalités d'évaluation : auto-évaluation



PROFESSIONNEL.LE.S DE L'ÉDUCATION,
TRAVAILLEURS SOCIAUX, ACTEURS DU
SECTEUR SOCIAL, MÉDICO-SOCIAL OU
ÉDUCATIF



PAS DE PRÉ-REQUIS



SUR DEMANDE AU MOINS 3 MOIS À
L'AVANCE



2 JOURS/14H



LIEU A DÉFINIR / INTRA



NOUS COONTACTER POUR DÉFINIR
ENSEMBLE LES MEILLEURES MODALITÉ

VIE AFFECTIVE, RELATIONNELLE ET SEXUELLE DES PERSONNES EN SITUATION DE HANDICAP : ACCOMPAGNER, PRÉVENIR, SÉCURISER



Les personnes en situation de handicap ont, comme toute personne, des besoins, des désirs et des droits en matière de vie affective, relationnelle et sexuelle. Pourtant, ces dimensions restent encore largement invisibilisées, voire entravées, et peuvent exposer à des situations de vulnérabilité accrues, notamment face aux violences sexistes et sexuelles.

Cette formation propose d'adopter une approche globale, permettant de mieux comprendre les enjeux liés à la vie affective et sexuelle, tout en identifiant les risques spécifiques de violences. Elle vise à outiller les professionnel·les pour accompagner sans juger, sécuriser les parcours et garantir le respect des droits et de l'intimité des personnes accompagnées.

FORMATRICE

CHEFFE DE PROJET TRANSVERSAL / CHARGÉE D'ANIMATION



OBJECTIFS

- Comprendre les enjeux de la vie affective, relationnelle et sexuelle des personnes en situation de handicap.
- Identifier les représentations, freins et tabous liés à la sexualité et au handicap.
- Comprendre les facteurs de vulnérabilité spécifiques des personnes en situation de handicap face aux violences sexistes et sexuelles.
- Connaître le cadre légal, les droits des personnes et les dispositifs d'accompagnement et de signalement.
- Adapter sa posture professionnelle pour accompagner, prévenir et sécuriser les situations.



CONTENU

- Vie affective et sexuelle : droits, intimité, autodétermination et respect des choix
- Handicap et sexualité : représentations sociales, tabous, infantilisation
- Au croisement violences et handicap vulnérabilités spécifiques et continuum des violences
- Repérage des violences et recueil de la parole
- Cadre juridique et responsabilité des professionnel·les
- Posture professionnelle : juste distance, accompagnement, éthique
- Ressources et dispositifs d'orientation



MODALITES

- Présentiel, 5 à 12 stagiaires maximum
- Pédagogie : apports théoriques, exercices pratiques, ludopédagogie
- Modalités d'évaluation : auto-évaluation



PROFESSIONNEL·LE·S ACCOMPAGNANT DU PUBLIC EN SITUATION DE HANDICAP



PAS DE PRÉ-REQUIS



SUR DEMANDE AU MOINS 3 MOIS À L'AVANCE



1 JOUR/7H



LIEU A DÉFINIR / INTRA



NOUS COONTACTER POUR DÉFINIR ENSEMBLE LES MEILLEURES MODALITÉ

LES RÈGLES SANS TABOU



👍⭐ En 2025, 98% des participant.e.s étaient satisfait.e.s de cette formation
100% des participant.e.s recommandent cette formation

Le CIDFF Nord/Territoires, propose cette formation aux professionnel.le.s des secteurs sociaux et médico-sociaux, afin de leur permettre d'inclure la thématique de la santé menstruelle dans leurs accompagnements et de lever les freins spécifiques aux règles rencontrés par le public.

FORMATRICE

CHEFFE DE PROJET TRANSVERSAL / CHARGÉE D'ANIMATION



OBJECTIFS

- Connaître le fonctionnement physiologique des règles : acquérir le bon vocabulaire pour en parler avec son public
- Connaître les implications sanitaires, sociales et économiques du tabou autour des règles : approche sociologique et historique
- Savoir aborder le sujet des règles avec son public pour lever les freins liés à la précarité menstruelle et à la santé menstruelle
- Connaître les outils, ressources et orientations possibles



CONTENU

- Anatomie et cycle menstruel : fonctionnement physiologique des règles
- L'histoire du tabou des règles et ses manifestations aujourd'hui
- Réfléchir en termes de santé menstruelle
- La question des douleurs et leur prise en charge



MODALITES

- Présentiel, 5 à 12 stagiaires maximum
- Pédagogie : apports théoriques, exercices pratiques, ludopédagogie
- Modalités d'évaluation : auto-évaluation



PROFESSIONNEL.LE.S DE L'ÉDUCATION,
TRAVAILLEURS SOCIAUX, ACTEURS DU
SECTEUR SOCIAL, MÉDICO-SOCIAL OU
ÉDUCATIF



PAS DE PRÉ-REQUIS



SUR DEMANDE AU MOINS 3 MOIS À
L'AVANCE



1/2 JOURNÉE/3,5H



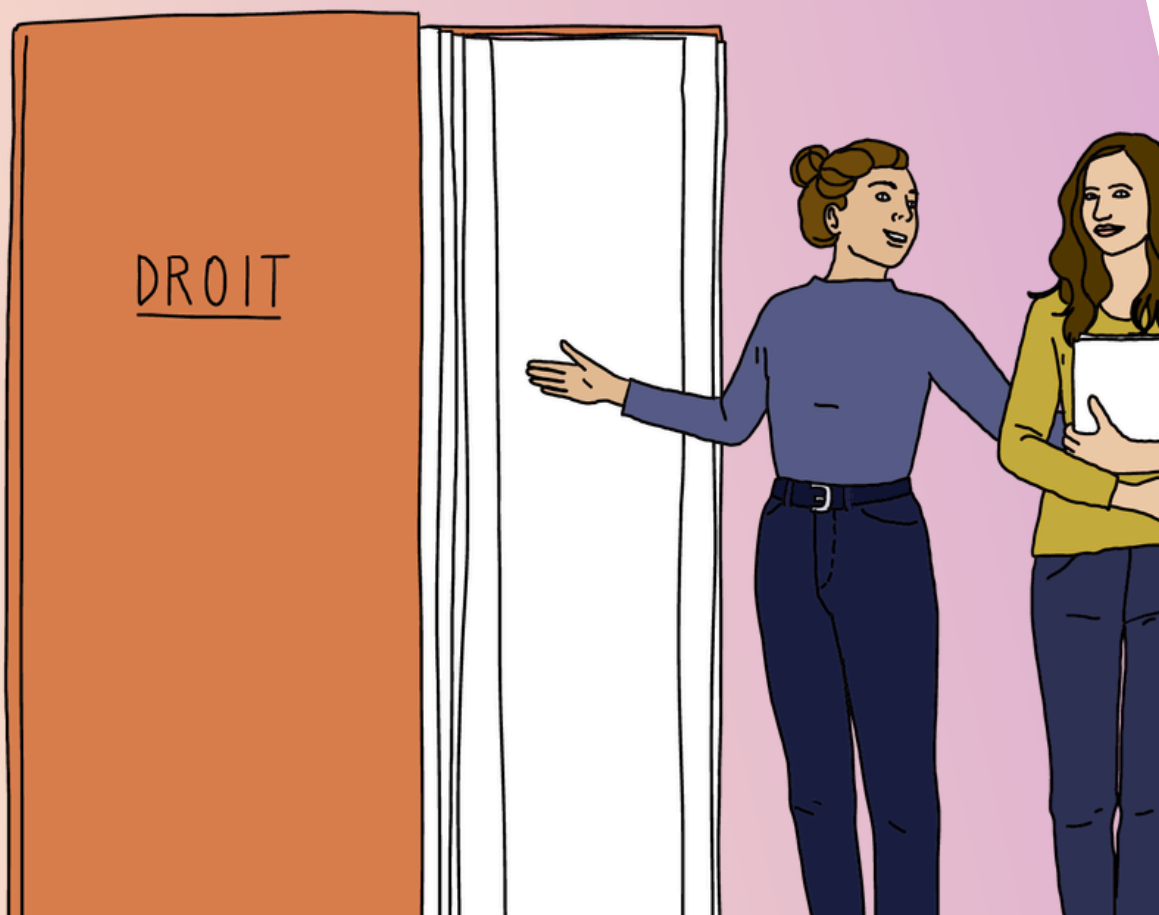
LIEU À DÉFINIR / INTRA



NOUS COONTACTER POUR DÉFINIR
ENSEMBLE LES MEILLEURES MODALITÉ

Droits

L'accès aux droits fait référence à la capacité des individus à connaître, comprendre et faire valoir leurs droits dans différents domaines, comme la santé, l'éducation, le travail ou la justice. Cela inclut la possibilité d'obtenir des informations sur ses droits, d'avoir accès à des services adaptés, et de bénéficier d'une assistance pour faire respecter ses droits, particulièrement pour les personnes vulnérables ou marginalisées. L'accès aux droits est essentiel pour garantir l'égalité, la dignité et la protection juridique des citoyens dans une société démocratique.



DROITS DES ÉTRANGER.E.S



Cette formation vise à apporter une compréhension approfondie du cadre juridique régissant les droits des étranger.e.s en France. Elle aborde les différents titres de séjour, les procédures d'asile et les obligations administratives. L'objectif est de fournir aux professionnel.le.s les outils nécessaires pour accompagner efficacement ce public, en tenant compte des évolutions législatives et des dispositifs d'aide existants.

Cette formation socle peut être complétée par le module complémentaire :

- « Femmes étrangères victimes de violences au sein du couple »

FORMATRICE

JURISTE SPECIALISÉE EN DROITS DES ÉTRANGERS



OBJECTIFS

- Comprendre le parcours administratif lié au droits des étrangers en France
- Comprendre le système de l'asile et de la protection internationale en France
- Identifier le titre de séjour applicable à chaque situation



CONTENU

- Les modalités d'entrée et de séjour en France
- Les mesures d'éloignement du territoire
- L'acquisition de la nationalité par naturalisation
- La reconnaissance du statut de réfugié
- Les autres formes de protection internationale existantes



MODALITES

- Présentiel, 5 à 12 stagiaires maximum
- Pédagogie : apports théoriques, exercices pratiques, ludopédagogie
- Modalités d'évaluation : auto-évaluation



**PROFESSIONNEL.LE.S ACCOMPAGNANT
DES PERSONNES ÉTRANGÈRES SUR LE
TERRITOIRE FRANÇAIS**



PAS DE PRÉ-REQUIS



**SUR DEMANDE AU MOINS 3 MOIS À
L'AVANCE**



**1/2 JOURNÉE / 3,5H
+ 1/2 JOURNÉE PAR MODULE COMPLÉMENTAIRE**



LIEU A DÉFINIR / INTRA



**NOUS COONTACTER POUR DÉFINIR
ENSEMBLE LES MEILLEURES MODALITÉ**

SÉPARATION, DIVORCE, GARDE DES ENFANTS : DROITS ET DÉMARCHES



En 2025, 100% des participant.e.s étaient satisfait.e.s de cette formation

Cette formation permet d'acquérir des connaissances essentielles pour accompagner au mieux les familles confrontées à une séparation ou un divorce, en facilitant la compréhension des démarches et des droits en matière de garde des enfants.

FORMATRICE

Binôme JURISTE ET MÉDIATRICE FAMILIALE



OBJECTIFS

- Comprendre les différents types de séparation et leurs procédures
- Comprendre les conséquences d'un divorce entre les époux et vis-à-vis des enfants (droits, obligations, prestations compensatoires)
- Identifier les aides mobilisables
- Connaître les outils et ressources disponibles en cas de séparation complexe



CONTENU

- Séparation / rupture de PACS / différentes formes de divorce
- Droits et obligations en termes de séparation
- La séparation conflictuelle : du conflit aux violences – repérer les signes
- Les aides mobilisables
- Les conséquences sur les biens, garde des enfants et pension alimentaire
- La médiation familiale, un appui dans les conflits autour d'une séparation



MODALITES

- Présentiel, 5 à 12 stagiaires maximum
- Pédagogie : apports théoriques, exercices pratiques, ludopédagogie
- Modalités d'évaluation : auto-évaluation



PROFESSIONNEL·LE·S INTERVENANT
AUPRÈS DES FAMILLES



PAS DE PRÉ-REQUIS



SUR DEMANDE AU MOINS 3 MOIS À
L'AVANCE



1/2 JOURNÉE - 3,5H



LIEU A DÉFINIR / INTRA



NOUS COONTACTER POUR DÉFINIR
ENSEMBLE LES MEILLEURES MODALITÉ

NOS TARIFS



- Nos propositions tarifaires intègrent les temps d'ingénierie pédagogique et les frais de déplacement des formateur.ice.s.
- Les frais des stagiaires sont à leur charge ou celle de leur employeur.
- Notre organisme de formation est certifié QUALIOP1 au titre de la catégorie : action de formation. Nos formations peuvent être prises en charge dans le cadre des fonds publics de la formation professionnelle.

Désignation	Durée	Coût (intra)*	Coût par stagiaire (inter)
1 journée de formation	7 heures	1400€	250€
1/2 journée de formation	3,5 heures	700€	125€

Nous restons à votre disposition pour construire une offre sur mesure en fonction de vos besoins. Pour toute information complémentaire, veuillez nous contacter : formation@cidffnt.org



*Non soumis à TVA

CONDITIONS GÉNÉRALES DE VENTE



Modalités d'inscription

- La demande de devis doit se faire au minimum 3 mois avant le démarrage souhaité de la formation. Il sera suivi du remplissage d'une grille d'analyse des besoins afin de formaliser un programme qui corresponde aux attentes exprimées.
- Après la validation du devis et du programme de formation, une convention est établie mentionnant les dates, le lieu, les formateurs / formatrices et les modalités pratiques ;
- L'inscription des stagiaires doit se faire au minimum 1 mois avant le démarrage de la formation par transmission du bulletin d'inscription à l'adresse formation@cidffnt.org
- Une convocation sera ensuite transmise aux stagiaires inscrit-es ;
- A l'issue de la formation, le CIDFF Nord/Territoires remet une attestation de formation au/à la stagiaire

Conditions d'annulation

À l'initiative du CIDFF Nord/Territoires

Le CIDFF Nord/Territoires se réserve le droit d'annuler ou de reporter une session de formation lorsque le nombre de participant-e-s n'est pas suffisant pour assurer de bonnes conditions pédagogiques ou si des circonstances indépendantes de sa volonté l'y obligent. Cette décision est communiquée aux stagiaires ou à la structure au plus tard 8 jours avant le début de la formation, sauf cas de force majeure.

En cas d'annulation à son initiative, le CIDFF Nord/Territoires ne facturera aucun frais, et ne sera pas tenu responsable des frais engagés par les participant-e-s.

À l'initiative de la structure demandeuse ou des stagiaires

Les frais pédagogiques seront remboursés à 100 % si l'annulation est communiquée à l'organisme de formation 1 mois avant le début de la formation. Toute annulation de stage, par la structure demandeuse ou l'institution bénéficiaire entraîne le versement de :

- En cas d'annulation à moins de 20 jours de la formation, 50 % du coût total de la formation.
- En cas d'annulation à moins de 5 jours de la formation (sauf cas de force majeure) le coût de la formation est intégralement dû.
- En cas d'absence non motivée par un cas de force majeure au début ou en cours de stage, la structure demandeuse ou le stagiaire reste redevable de la totalité du coût de formation non suivie.
- Ces indemnités sont destinées à couvrir les frais d'organisation déjà engagés.

Modalités de protection des données

Conformément à la loi n°78-17 du 6 janvier 1978, dite Loi Informatique et Libertés, mise à jour par la loi du 6 août 2004, la structure demandeuse ou le stagiaire dispose d'un droit d'accès, de rectification et d'opposition aux données personnelles le concernant.

Les données récoltées sur les stagiaires se limitent aux informations légitimement nécessaires à la mise en œuvre et à l'évaluation des actions de formation ainsi qu'à des fins statistiques. Les stagiaires peuvent demander l'accès à leurs informations et demander leur effacement en écrivant à : contact@cidffnt.org



ciDFF

Centre d'information
sur les droits des femmes
et des familles

Nord / Territoires

Adresse

198 rue de Lille
59100 ROUBAIX

Téléphone

03.20.70.22.18

Mail

formation@cidffnt.org

Site internet

<https://nord-territoires.cidff.info>